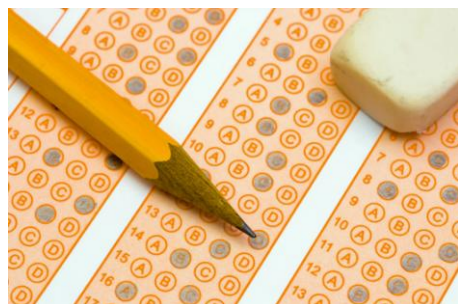


☆スタディーフィールド宇都宮本校 10・11月のイベント情報☆



小5・6対象

一貫模試(宇東中適性検査対策)

11/27(日) 13:00~14:35 費用: 4,200円

(14:40~15:45 解説授業)

同日 13:00~13:30 小学5年生の保護者対象説明会

宇東中受験に適した適性検査です。今回は小学5年生も受験できますので、来年に向けて地ならしをしてみたいかかでしょうか。まずは敵を知っててください。

また、11/20(日) 13:00~5年生対象に対策授業を行いますので、是非ご参加ください。お申し込みは電話かWEBからお願いします。

中学生対象

後期中間テスト対策授業

(一般生無料ご招待)

中間テスト対策授業(一斉指導)は10/23(日)より始まります。詳しい時間割などはお問い合わせいただくかHPでご確認ください。今回のテストをがんばりたいキミ、待っています!

小3~5対象

全国統一小学生テスト

11/3(木・祝) 9:00から

テストに先立ち、10月29日(土) 10:00から対策授業を行います。だから、初めて受験しようとしている方も安心です。対策授業は事前に申し込みが必要ですので、お電話またはHPからお申し込み下さい。まだまだ申込を受け付けています!!

スタディーフィールド宇都宮本校
／個別指導パーソナル

TEL 664-3848 FAX 664-3843

宇都宮市今泉町 2159-3

WEB <http://www.study-field-utsunomiya.com/>